

# Programme «INTELAKA» : Offre produits



**1** Mise en œuvre des Directives Royales

**2** Grandes lignes de l'offre produits de financement

**3** Impact attendu du programme

**1**

**Mise en œuvre des Directives Royales**

# MISE EN ŒUVRE DES DIRECTIVES ROYALES : PROGRAMME INTELAKA

Sa Majesté le Roi Mohammed VI a mis l'accent sur la nécessité de donner une forte impulsion au financement bancaire des TPME



«...A cet effet, Nous invitons le Gouvernement et Bank Al-Maghrib, en coordination avec le Groupement Professionnel des Banques du Maroc, à œuvrer à la mise au point d'un programme spécial d'appui aux jeunes diplômés, de financement des projets d'auto-emploi... »

Extrait du  
**Discours Royal**  
d'ouverture de la  
session d'octobre  
du parlement du  
**11 octobre 2019**



« ...Voilà pourquoi Nous appelons à une consolidation des acquis réalisés dans le domaine agricole et à la création de nouvelles activités génératrices d'emplois et de revenus, notamment en faveur des jeunes en milieu rural.

Notre finalité est de favoriser l'émergence d'une classe moyenne agricole, d'en consolider l'ossature pour qu'en définitive, elle puisse exercer sa double vocation de facteur d'équilibre et de levier de développement socio-économique... »

Extrait du  
**Discours Royal**  
d'ouverture de la  
session d'octobre  
du parlement du  
**12 octobre 2018**

# MISE EN ŒUVRE DES DIRECTIVES ROYALES : PROGRAMME INTELAKA

Programme « INTELAKA » : Programme intégré construit autour d'un dispositif de financement amélioré et adapté



## Réflexion

**Ministère de l'Economie, des Finances et de la Réforme de l'Administration, Bank Al-Maghrib et GPBM** : Identifier les pistes à même de donner un nouvel élan au financement bancaire destiné aux populations cibles du Discours Royal



## Solution

Permettre de faciliter l'accès au financement des auto-entrepreneurs, des micro-entreprises et des TPE notamment en milieu rural ainsi que des PME exportatrices



## Dispositif

Le programme «INTELAKA» :  
Financement et  
Accompagnement



## Financement

### Allocation de 8 MMDH :

- Etat : 3 MMDH
- Secteur bancaire : 3 MMDH
- Fonds Hassan II pour le Développement Économique et Social : 2 MMDH



## Monitoring

Reporting mensuel des réalisations et réajustement rapide en cas de besoin

**2**

## **Grandes lignes de l'offre produits de financement**

# MISE EN ŒUVRE DES DIRECTIVES ROYALES : PROGRAMME INTELAKA

## Offre favorisant les entreprises nouvellement créées et l'export

Micro-entreprises, TPE, Auto-entrepreneurs, Jeunes porteurs de projets, Intégration de l'informel et petites entreprises exportatrices vers l'Afrique



« ...Favoriser l'accès aux crédits bancaires du plus grand nombre de jeunes qualifiés, porteurs de projets et issus des différentes catégories sociales, pour leur permettre de s'engager dans l'entreprenariat et de bénéficier des meilleures chances de réussite ».

«...Soutenir les petites et moyennes entreprises spécialisées dans les activités d'exportation, notamment vers l'Afrique, et leur permettre de capter une partie de la valeur ajoutée générée au profit de l'économie nationale ».

Extrait du  
**Discours Royal**  
d'ouverture de la  
session d'octobre  
du parlement du  
**11 octobre 2019**

### Mesures : 3 nouveaux produits

DAMANE  
INTELAK

GARANTIE

DAMANE  
INTELAK  
AL MOUSTATMIR  
AL QARAWI

START-TPE

FINANCEMENT

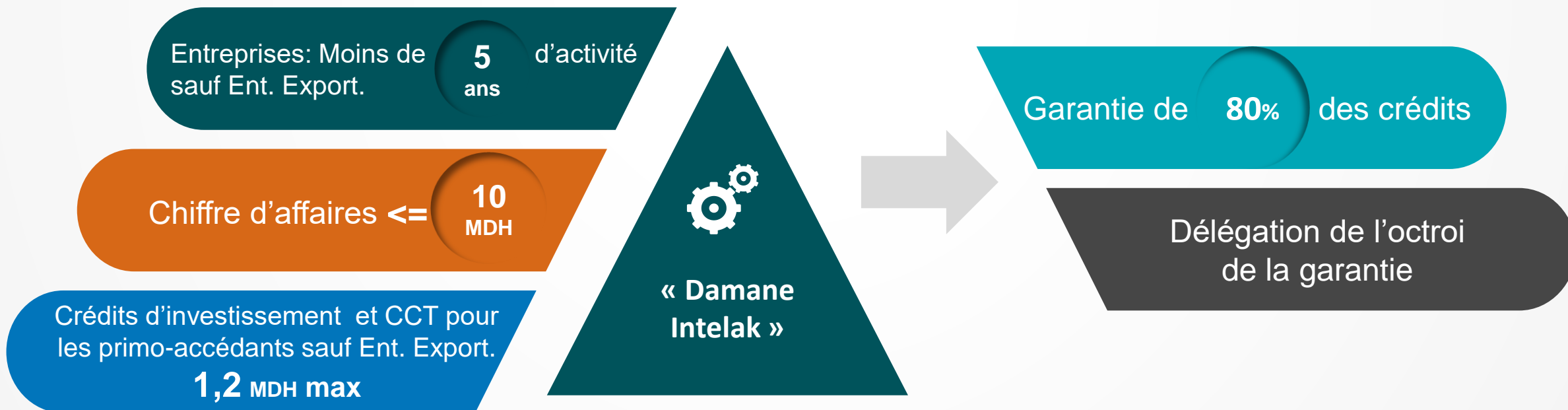
# MISE EN ŒUVRE DES DIRECTIVES ROYALES : PROGRAMME INTELAKA

## Offre favorisant les entreprises nouvellement créées et l'export

Le programme INTELAKA appuie la population ayant le plus de difficultés pour accéder au financement en général

 **CIBLE** : Auto-entrepreneurs, Jeunes diplômés, Micro & TPE, Informel et Petites entreprises exportatrices vers l'Afrique

### GARANTIE : DAMANE INTELAK





# MISE EN ŒUVRE DES DIRECTIVES ROYALES : PROGRAMME INTELAKA

## Offre favorisant les entreprises nouvellement créées et l'export

Le programme INTELAKA appuie la population ayant le plus de difficultés pour accéder au financement dans le monde rural



**CIBLE :** TPE, Petites entreprises, Jeunes porteurs de projets, Jeunes entreprises innovantes, Auto-entrepreneurs, Petites exploitations agricoles & Projets bâtis sur l'opération de Melkisation et Petites entreprises exportatrices vers l'Afrique

### GARANTIE : DAMANE INTELAK AL MOUSTATMIR AL QARAWI

Entreprises: Moins de **5** ans d'activité  
sauf Ent. Export.

Chiffre d'affaires  $\leq$  **10** MDH

Crédits d'investissement et CCT pour les primo-accédants sauf Ent. Export.  
**1,2 MDH max**

« Damane Intelak Al Moustatmir Al Qarawi »

Garantie à **80%** des crédits

Process Digitalisé

## Offre favorisant les entreprises nouvellement créées et l'export

Le programme INTELAKA appuie la population ayant le plus de difficultés pour accéder au financement en général



**CIBLE :** TPE, Petites entreprises, Jeunes porteurs de projets, Jeunes entreprises innovantes, Auto-entrepreneurs, Petites exploitations agricoles & Projets bâtis sur l'opération de Melkisation et Petites entreprises exportatrices vers l'Afrique

### Principales caractéristiques des crédits garantis



1



**Crédits pouvant atteindre**

**1,2  
MDH**

2



**Taux d'intérêt fixé à 2% et 1,75% pour le milieu rural**

3



**Réduction des exigences en sûretés : Uniquement les éléments liés au projet**

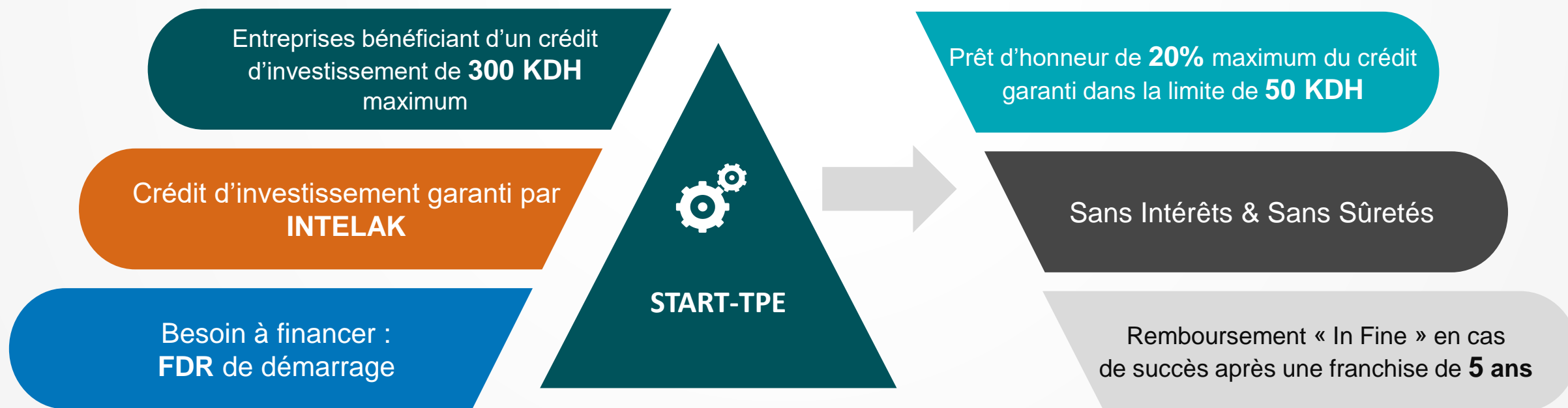
# MISE EN ŒUVRE DES DIRECTIVES ROYALES : PROGRAMME INTELAKA

## Offre favorisant les entreprises nouvellement créées et l'export

Considérées comme étant la population ayant le plus de difficultés pour accéder au financement en général, le programme prévoit tout un package d'outils

-  **CIBLE** : TPE, Petites entreprises, Jeunes porteurs de projets, Jeunes entreprises innovantes, Auto-entrepreneurs, Petites exploitations agricoles & Projets bâtis sur l'opération de Melkisation et Petites entreprises exportatrices vers l'Afrique

### FINANCEMENT : START-TPE



## Une offre renforcée

- Les 3 nouveaux produits s'ajoutent à une offre déjà existante de produits de garantie et de financement.
- Les produits existants seront revus pour toucher l'ensemble des populations concernées et donner ainsi un élan fort à la question de l'accès au financement.
- Le Programme fera l'objet d'un reporting mensuel permettant un suivi rapproché des réalisations et du fonctionnement du dispositif et ce, pour d'éventuelles interventions en vue de corriger et d'améliorer ledit programme.

## **3** Impact attendu du programme

## INTELAKA : IMPACT POSITIF

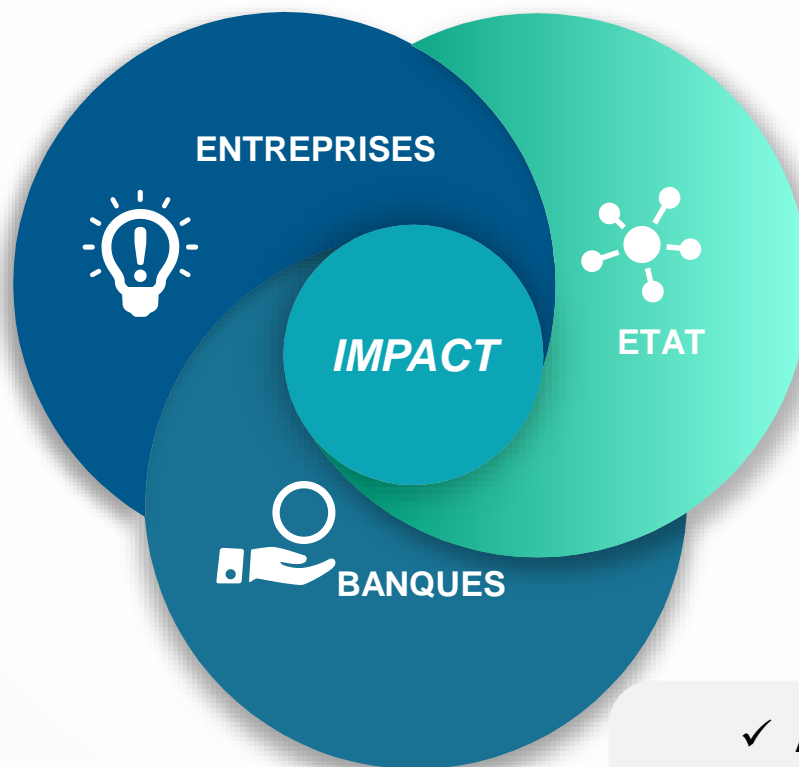
Le programme donnera une véritable impulsion au financement des créations d'entreprises et d'emplois


	Impact annuel additionnel
<b>Nombre d'entreprises bénéficiaires</b>	<b>13.500</b>
<b>Nombre d'emplois à créer</b>	<b>27.000</b>


## INTELAKA bénéficie à l'ensemble des parties concernées

Donner un nouvel élan au financement des TPME tout en apportant une valeur ajoutée aux différents acteurs économiques

- 
- ✓ Accès amélioré au financement bancaire
  - ✓ Meilleures conditions de crédit (tarification et sûretés)



- 
- ✓ Insertion d'un plus grand nombre de TPE dans la dynamique économique
  - ✓ Amélioration des créations d'emplois
  - ✓ Réduction des inégalités territoriales

- 
- ✓ Augmentation de l'activité de crédit envers les TPME
  - ✓ Plus de sérénité grâce à des garanties améliorées (quotité et plafond)



Merci pour votre attention



[www.ccg.ma](http://www.ccg.ma)